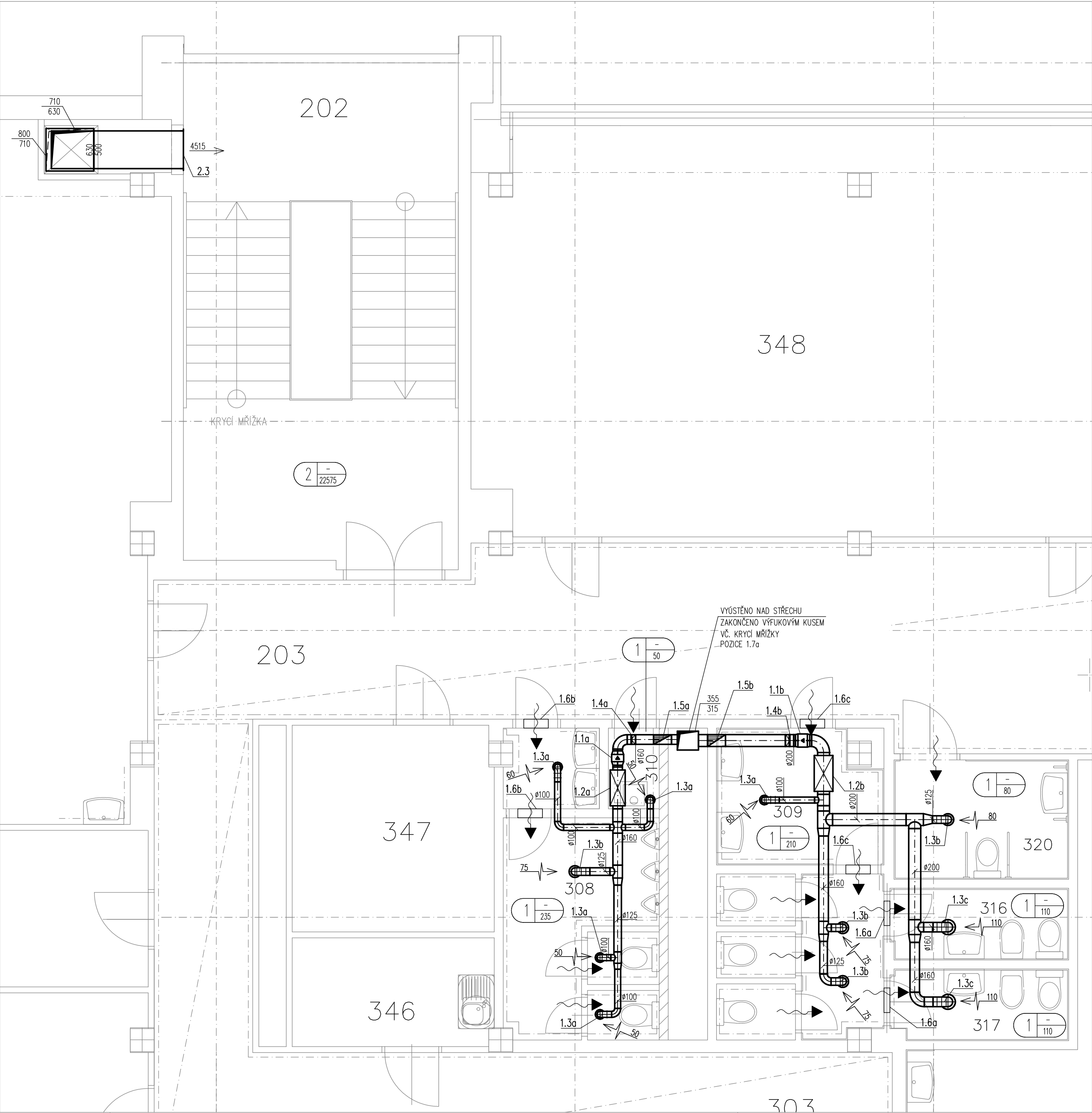
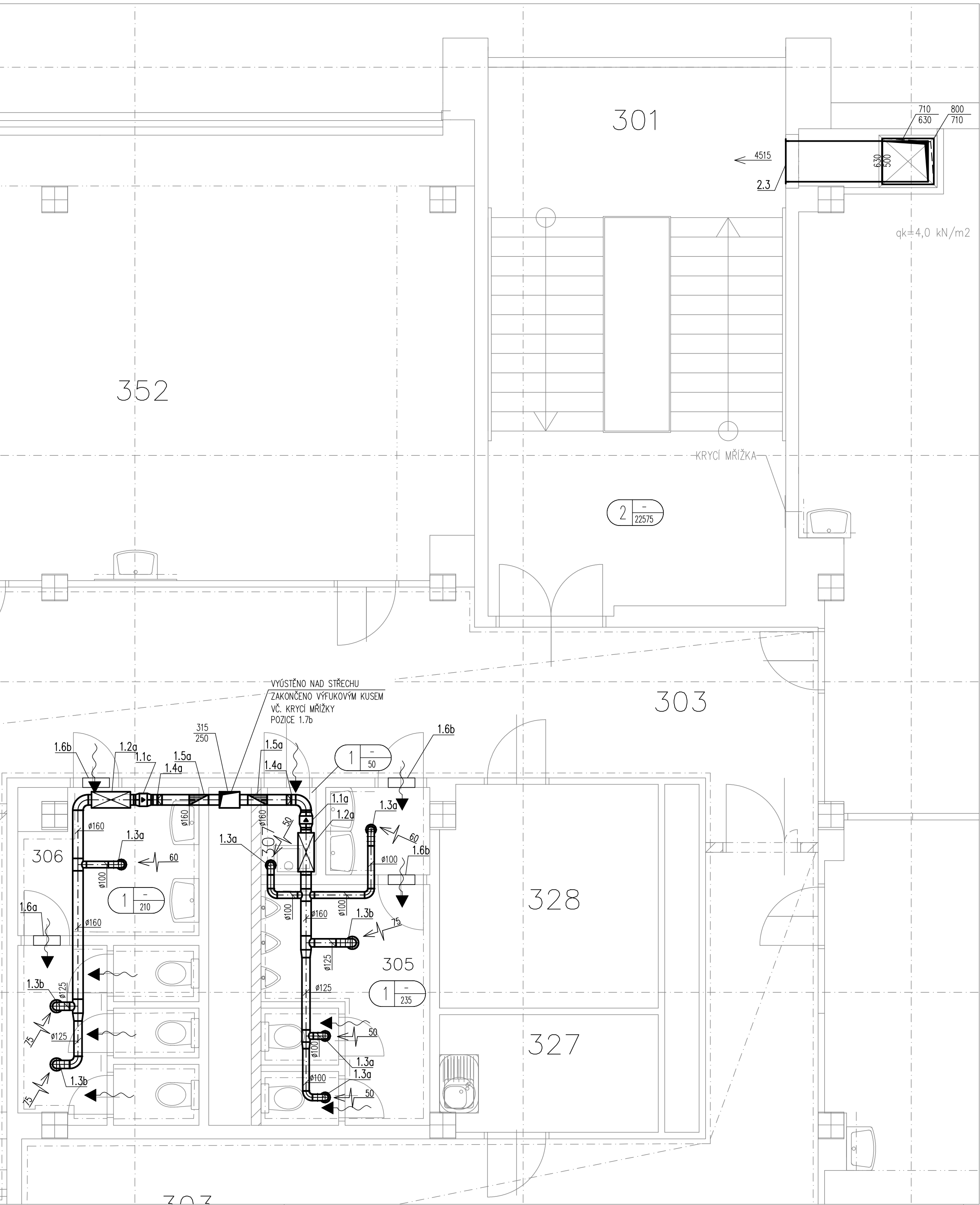


SOCIÁLNÍ ZAŘÍZENÍ A VĚTRÁNÍ CHÚC B - ČÁST A



SOCIÁLNÍ ZAŘÍZENÍ A VĚTRÁNÍ CHÚC B - ČÁST B



LEGENDA:

- PRÍVOD VZDUCHU DO MÍSTNOSTI (m3/h)
- ODVOD VZDUCHU Z MÍSTNOSTI (m3/h)
- ZAŘ. Č. X
- VZDUCHOTECHNICKÉ POTRUBÍ – POZINK.
- TEPELNÁ IZOLACE VZT POTRUBÍ
- TLUMIČ HLUKU
- PRÍVOD ČERSTVÉHO VZDUCHU
- VÝFUK ODPAVNÍHO VZDUCHU
- ODVOD ZNEHODNOCENÉHO VZDUCHU
- PRÍVOD ČERSTVÉHO VZDUCHU
- PODŘÍZNUTÉ DVEŘE – SMĚR PROUDĚNÍ
- DVEŘNÍ MŘÍŽKA – SMĚR PROUDĚNÍ

ZAŘ. Č.1 VĚTRÁNÍ SOCIÁLNÍHO ZÁZEMÍ  
LOKÁLNÍ DIAGONÁLNÍ VENTILÁTOR DO KRUHOVÉHO  
POTRUBÍ Ø160 mm S NASTAVITELNÝM DOBĚHEM  
V = 285 m3/h, 175 Pa  
230 V, 50 W, 0,22 A  
HMOTNOST CCA 2,7 kg  
POZICE 1.1a

ZAŘ. Č.1 VĚTRÁNÍ SOCIÁLNÍHO ZÁZEMÍ  
LOKÁLNÍ DIAGONÁLNÍ VENTILÁTOR DO KRUHOVÉHO  
POTRUBÍ Ø200 mm S NASTAVITELNÝM DOBĚHEM  
V = 560 m3/h, 180 Pa  
230 V, 95 W, 0,45 A  
HMOTNOST CCA 4,9 kg  
POZICE 1.1b

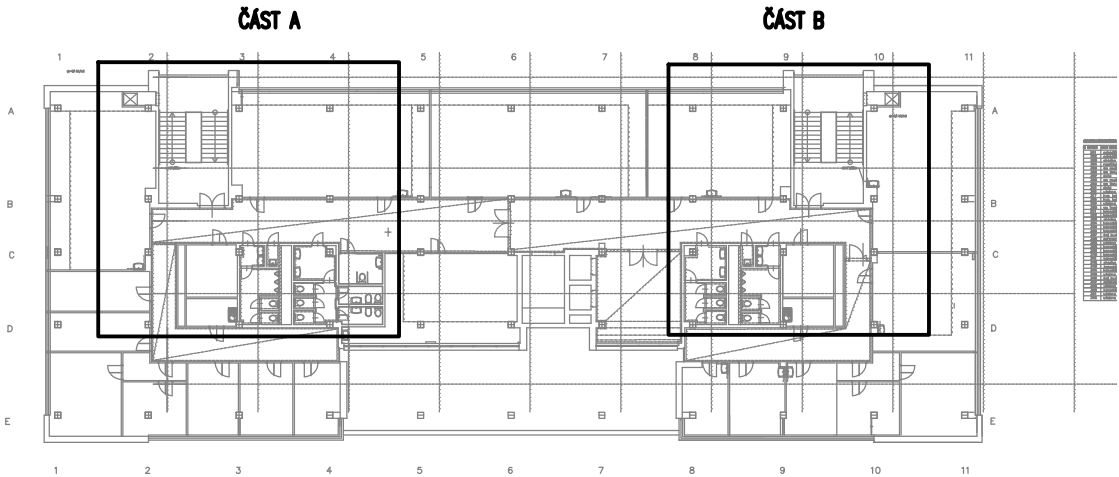
ZAŘ. Č.1 VĚTRÁNÍ SOCIÁLNÍHO ZÁZEMÍ  
LOKÁLNÍ DIAGONÁLNÍ VENTILÁTOR DO KRUHOVÉHO  
POTRUBÍ Ø160 mm S NASTAVITELNÝM DOBĚHEM  
V = 240 m3/h, 170 Pa  
230 V, 50 W, 0,22 A  
HMOTNOST CCA 2,7 kg  
POZICE 1.1c

ZAŘÍZENÍ Č.2 VĚTRÁNÍ CHÚC B  
AXIÁLNÍ VENTILÁTOR S NASTAVITELNÝMI LOPATKY  
PR.800 mm, V=22575 m3/h, 300 Pa  
3f, 400V, 10,67A  
HMOTNOST 119 kg  
PŘÍKON 5,5 kW

ZAŘÍZENÍ Č.3 VĚTRÁNÍ EVAKUAČNÍHO VÝTAHU  
DIAGONÁLNÍ VENTILÁTOR DO KRUHOVÉHO POTRUBÍ  
PR.400mm, V=3000 m3/h, 250 Pa  
665W, 2,97A, 230V  
HMOTNOST 26 kg

LEGENDA MÍSTNOSTÍ PRO 3.NP:

Č. MÍSTNOSTI	NÁZEV MÍSTNOSTI	VÝMĚRA M <sup>2</sup>
301	schodiště I	39,6
302	schodiště II	39,6
303	chodba	183,3
304	respirium	34,6
305	wc muži	13,2
306	wc ženy	13,2
307	úklid	2,5
308	wc muži	13,2
309	wc ženy	13,2
310	úklid	2,5
316	učebna	73,1
317	hyg. kabinka	3,4
318	hyg. kabinka	3,4
319	učebna	42,6
320	wc imobilní	5,4
321	kancelář	23,5
322	kancelář	17,9
323	chodba	6,2
324	kancelář	16,4
325	kancelář	16,4
326	kancelář	13,6
327	čaj kuchyň	8,4
328	servovna	9
335	učebna	54,6
338	kancelář	12,8
339	kancelář	15,6
340	kancelář	15,6
341	kancelář	12,5
342	chodba	5,7
343	kancelář	22,7
344	kancelář	42,1
345	učebna	70,7
346	čaj kuchyň	8,4
347	spisovna	9
348	učebna	93,9
349	kancelář	16,7
351	učebna	102,8
352	učebna	67,7



Investor:	Univerzita Jana Evangelisty Purkyně v Ústí nad Labem, Pasturova 3544/1, Ústí nad Labem-centrum, 40001 Ústí nad Labem		DIGITRONIC CZ s. r. o. Símkova 904, 500 03 Hradec Králové www.digitronic.cz, tzb@digitronic.cz
Místo stavby:	Univerzita Jana Evangelisty Purkyně v Ústí nad Labem k.n. Klášel(775053), p.č. 1278/2, 1284/1, 1284/2, 1284/6, 1286/2		
Zodp. projektant:	Ing. Jan DINGA	Shupeř PD:	DPS
Vypracoval:	Ing. Petr VANICKÝ, Ing. Jitka FLEGLOVÁ	Datum:	04/2022
Část:	VZDUCHOTECHNIKA	Zakázka číslo:	4348
Reviz:		Reviz:	00
Alce:	<b>Rekonstrukce budovy kateder a UJEP - Rekonstrukce auly a výstavního koridoru</b>	Paré:	Formát: A3x3 Měřítko: 1:50
Obsah:	1.ETAPA - REKONSTRUKCE BUDOVY KATEDER PŮDORYS 3.NP		Číslo výkresu: D.1.4.C04